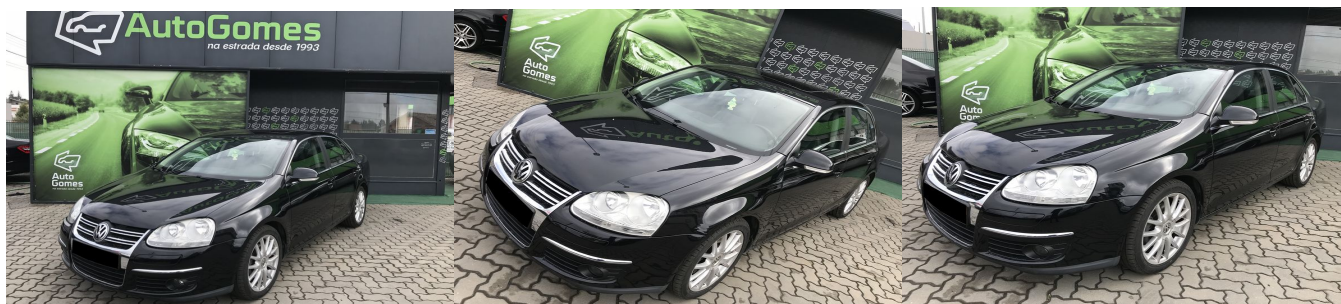




VW Jetta 2.0 TDI HIGHLINE (140cv) (5p)

8.900,00€



Características gerais:

Ano:	2007	Mês:	10
Combustível:	Gasóleo	Km:	233.350
Potência:	140cv	Cilindrada:	2000cc
Caixa Velocidades:	Manual	Portas:	5
Lugares:	5	Origem:	Nacional
Cor:	Preto	*Garantia:	12 Meses

Equipamento:

ABS; Jantes de Liga Leve; Ar condicionado; Ar condicionado automático; Estofos em pele; 6 Airbags; Função Luzes Coming & Leaving Home; Imobilizador; ISOFIX; Assistência à Condução Nocturna; ESP Controle Electrónico de Estabilidade; Sensores de Chuva; Chave Inteligente; Fecho Automático das Portas em Andamento; Computador de Bordo; Cruise Control; Direcção Assistida; Fecho Central; Fecho central c/ comando; Sistema de Navegação / GPS; Apoio de Braço; Bancos Com Apoio Lombar; Bancos Desportivos; Bancos Dianteiros Aquecidos; Encostos de Cabeça Traseiros; Ecrã Consola Central; Auto-rádio; Rádio c/ Caixa de CDs; Rádio com CD; Sensores de Luzes; Faróis de nevoeiro; Retrovisores com Regulação Eléctrica; Vidros Eléctricos dianteiros; Vidros Eléctricos dianteiros + traseiros; Vidros Insonorizantes e Atérmicos; Volante Multifunções; Volante em Pele; Volante Regulável em profundidade; Faróis Reguláveis em altura; Volante Regulável em Altura; Ar condicionado independente;

Observações:

Viatura em muito bom estado geral com excelente motorização e pneus novos. Versão Highline com muitos extras. Possível retoma ou financiamento ao melhor preço do mercado.

VENDEDOR PROFISSIONAL: Auto Gomes Fátima - Comércio Automóvel aos melhores preços do mercado!!

Morada: Estrada de Leiria 142, Fátima, Fátima
 Telefone:
 Telemóvel: 914 758 145 / 913 243 823 / 919 451 838

*Garantia: Garantia de usado valida por 12 meses ou 15000km.

Nota: A informação disponibilizada não dispensa confirmação nem pode ser considerada vinculativa.

(Página 1/1)